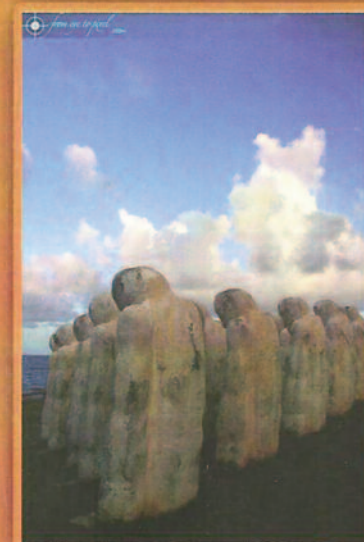
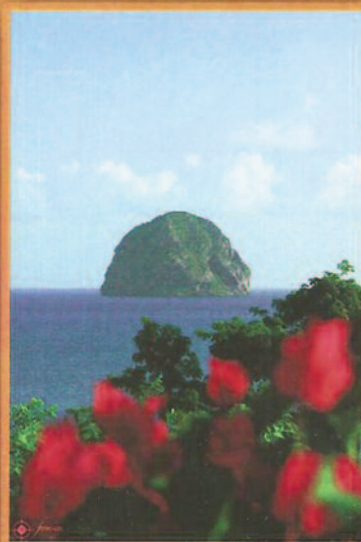
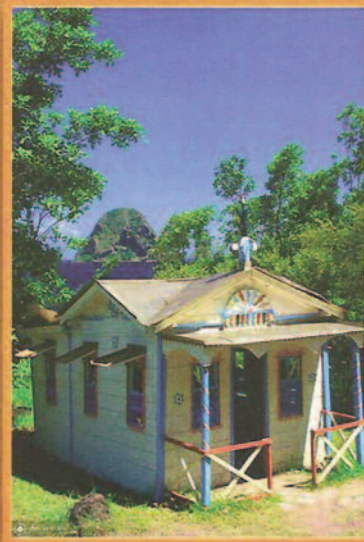
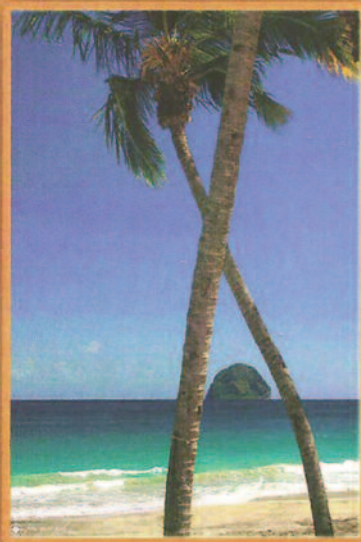


# Département de la Martinique

## Commune du Diamant

### Quartier Longuet



Habitants :Les Diamantinois  
Population : 3400 hab.  
Code Postal : 97223  
Villes Proches :Anse d'Arlet (8 km)  
Rivière-Salée (11 km)  
Sainte-Luce (12 km)



Au sud de la Martinique, le bourg du Diamant s'étend le long d'une des plus belles plages de l'île, face au célèbre Rocher du Diamant.

Le Diamant jouit d'un des plus beaux sites naturels de la Martinique.

Une longue bande côtière assez étroite bordée par l'imposant relief des morne avoisinants dont les sommets dépassent pour la plupart les 250 mètres. C'est le cas du Morne Larcher à l'est de la commune, qui avec ses 478 mètres de haut offre un point de vue remarquable sur la région, et sur le rocher du diamant.

Si en nombre de plages, la commune du Diamant ne peut rivaliser avec sa voisine Sainte-Luce, il n'y a ici que deux anses, celles de Cafard et du Diamant, elle se rattrape aisément par la beauté du site et par la longueur importante, près de 4 kilomètres, de l'Anse du Diamant qui s'étire du bourg jusqu'aux pieds du Morne Larcher.

Les amateurs de randonnées n'ont que l'embaras du choix, tellement les sentiers qui parcourent les morne bordant le Diamant sont nombreux. Le parcours qui part de l'Anse Cafard vers Petite-Anse en passant par le sommet du Morne Larcher, est sans doute le plus marquant. Le bourg, avec ses maisons créoles et sa belle église mérite aussi plus qu'un détour.



Secteur Sud-Ouest

Commune Le Diamant

Adresse Quartier Longuet

Référence terrain Parcelle O 363 - Superficie 3698m<sup>2</sup>

Environnement Habitat diffus - Zone périurbaine

Accessibilité la D7 en venant de Rivière-Salée.

Distance du Bourg 3 Km

Proximité des centres commerciaux 8 à Huit (Diamant)

Champion et Leader Price La Salénne (Rivière-Salée)

Carrefour Génipa (Ducos)

Proximité Ecoles Crèches : Le Bourgeon Arc en Ciel (Rivière-Salée)

Les mini pousse (Rivière-Salée)

Primaire : Ecole Primaire rue Félix Eboué - Anses d'Arlet

Ecole Primaire Gallochat - Anses d'Arlet

Ecole Primaire Petite Anse - Anses d'Arlet

Collège : Collège Alexandre Stelio Bourg - Anses d'Arlet

Lycée : Lycée Général et Technologique Ducos - Quartier Vaudrancourt - Ducos

Lycée Polyvalent Montgérald - Quartier Mongérald - Le Marin

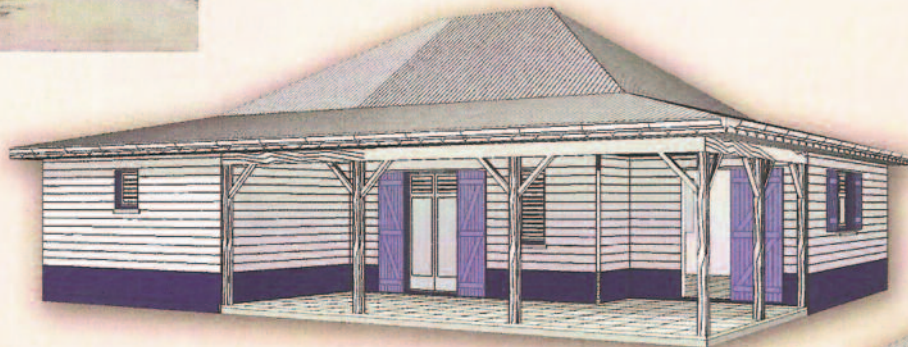
Proximité plages Anse Noire - Sur la route des Trois-Ilets - Seule plage de sable noir du sud de la Martinique

Anse Dufour - Sur la route des Trois-Ilets - Attention : faille spatio-temporelle

Anse d'Arlet - Dans le bourg - Très belle anse de sable fin

Grande Anse d'Arlet - Sur la route des Trois-Ilets - Cadre est magique

Anse Diamant - Sur la route du Diamant - Ses 3 kilomètres de sable bordé de cocotiers





Une Maison de standing avec une S.H.O.N. de 107m<sup>2</sup> et un S.H.O.B. de 139m<sup>2</sup> sur un terrain avec une faible pente, avec une vue direct sur la Caraïbe et la campagne environnante. Le terrain sera entièrement clôturé avec un portail motorisé en PVC. Chaque Villa aura un Parking recevant deux véhicules.

La maison sera en bois bardage pin classe IV avec muret parpaing.

Les fenêtres et volets seront en PVC blanc et les volet en bois exotique.

Les cloisons intérieures seront en placostyle épaisseur 0.075cm et en « Viroc » pour les parties dites humides (douche). Les murs intérieurs et le plafond seront peints en blanc.

La cuisine semi équipée avec un évier sur meuble, une planche de bar en bois exotique pour la partie séjour/cuisine et cuisine/terrasse.

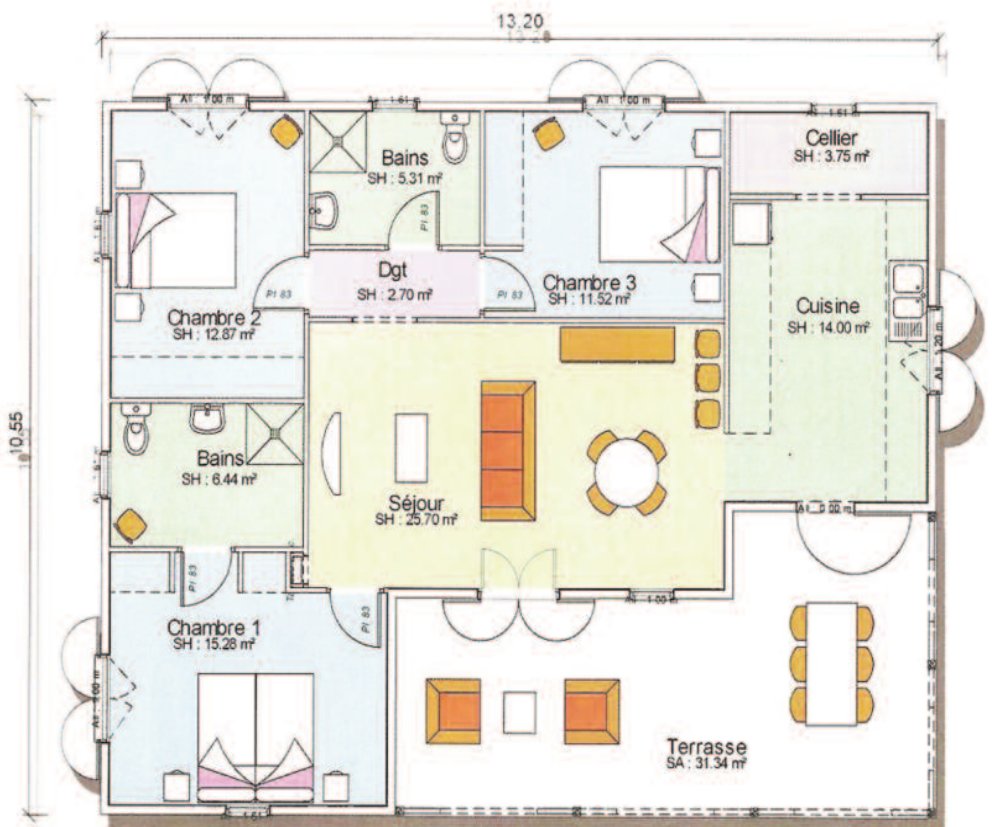
Les équipements sanitaires comporteront :

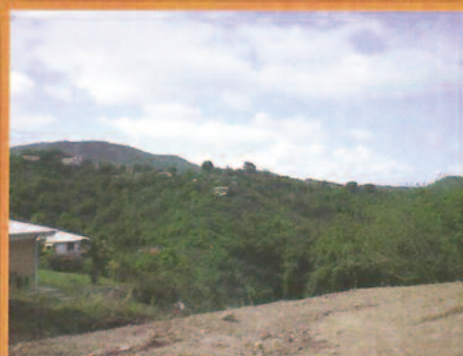
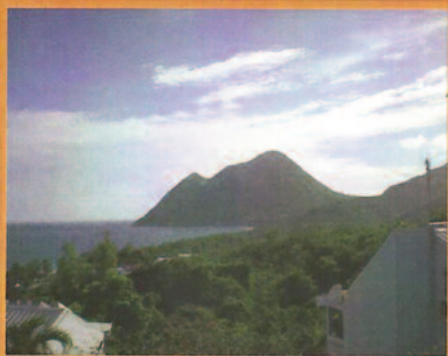
- 1 bac à douche à l'italienne
- 1 lavabo
- 1 WC

La charpente en quatre pans brisés sera de type industriel en pin traité classe IV.

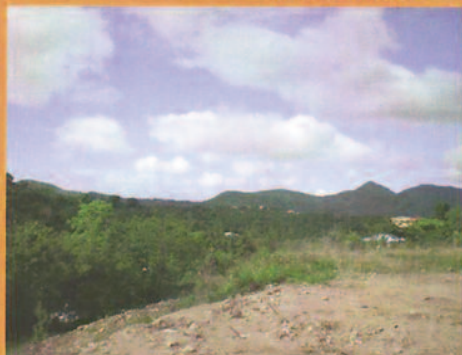
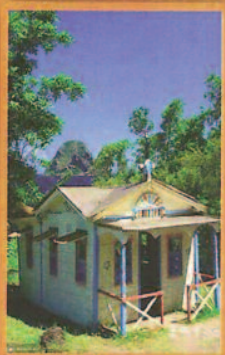
La couverture sera en tôle 63/100e de couleur « Gris pierre ».

Couleurs non contractuelles.





Vue du terrain



Vue du terrain



Vue du terrain



Vue du terrain

## SCI LONGUET

OPERATION CONSTRUITE PAR  
GROUPE LEVILLAIN MARTINIQUE

& COMMERCIALISATION

