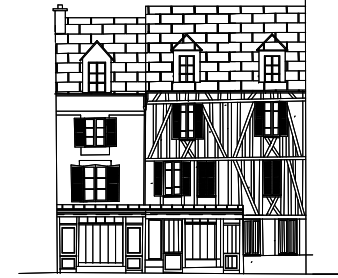


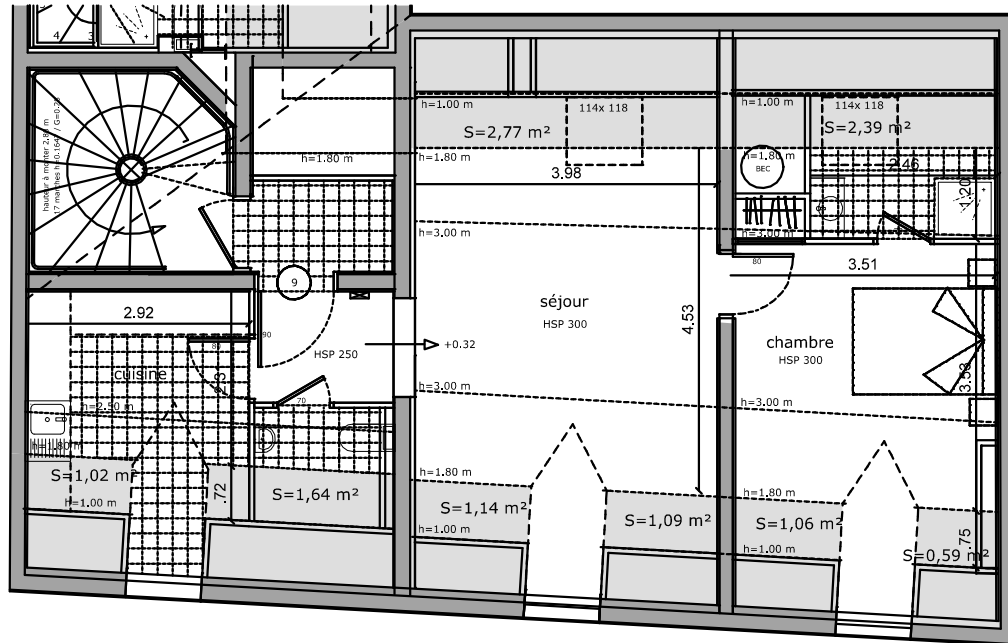
# RESIDENCE DU TAN

9 et 11 rue du Tan 77100 MEAUX

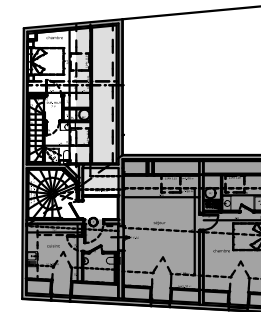


## 2 Pièces R+3 Lot N° 9

Entrée	2.72 m2	Surfaces au Sol		
wc	1.53 m2	wc	2.54 m2	
cuisine	8.01 m2	cuisine	9.41 m2	
séjour	19.26 m2	séjour	24.26 m2	
chambre - PL	13.94 m2	chambre - PL	15.59 m2	
salle d'eau	3.44 m2	salle d'eau - PL	5.83 m2	
total habitable	48,9 m2			



## Localisation



RUE DU TAN

JUILLET 2014



## MAÎTRE D'OEUVRE

LECLERC ARCHITECTE

5, rue Coëtlogon 75006 PARIS

01 45 48 64 26 - [leclerc.ph@gmail.com](mailto:leclerc.ph@gmail.com)

Les côtes et surfaces sont susceptibles de légères modifications pour tenir compte des contraintes éventuelles lors des travaux et des impératifs architecturaux ou techniques. Les retombées, soffites et faux plafonds, ainsi que l'emplacement des équipements sont figurés à titre indicatif. La surface des placards est comprise dans la surface des pièces attenantes. Les éléments de mobiliers ne sont pas fournis.