

# IMMEUBLE 1 RUE DU BOURGUET

30400 - VILLENEUVE-LES-AVIGNON

PROPOSITION D'AMENAGEMENT - Indice B  
Lot 01 Type T2 Bis

PLANS DE NIVEAUX

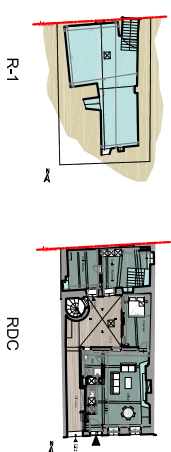
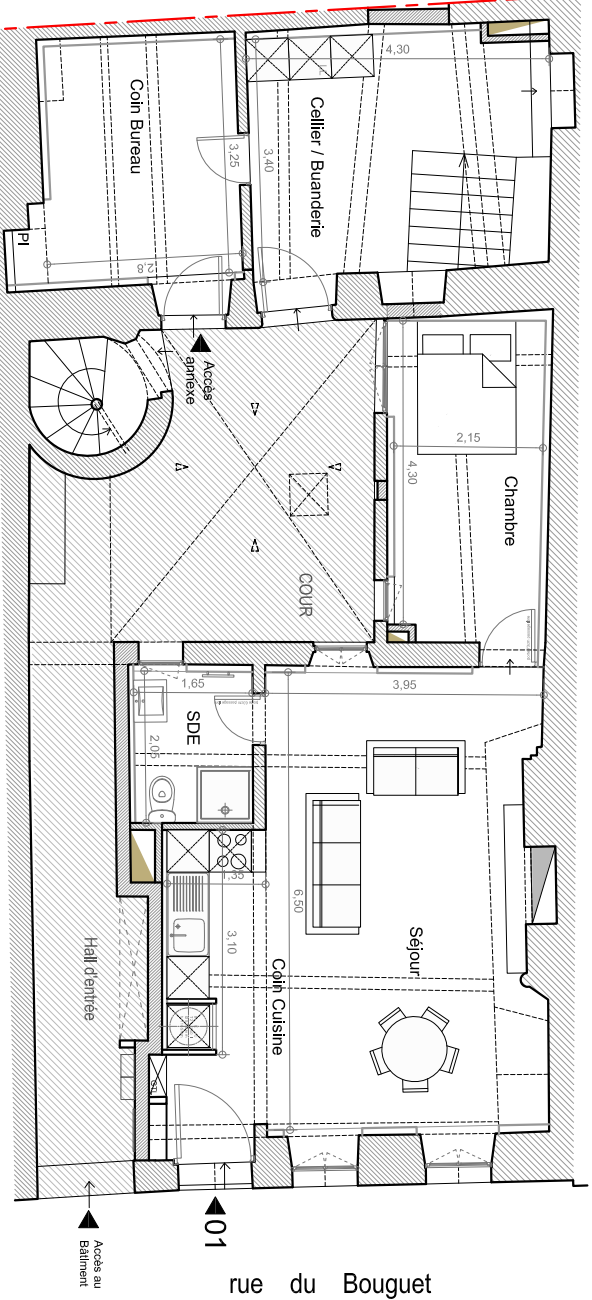
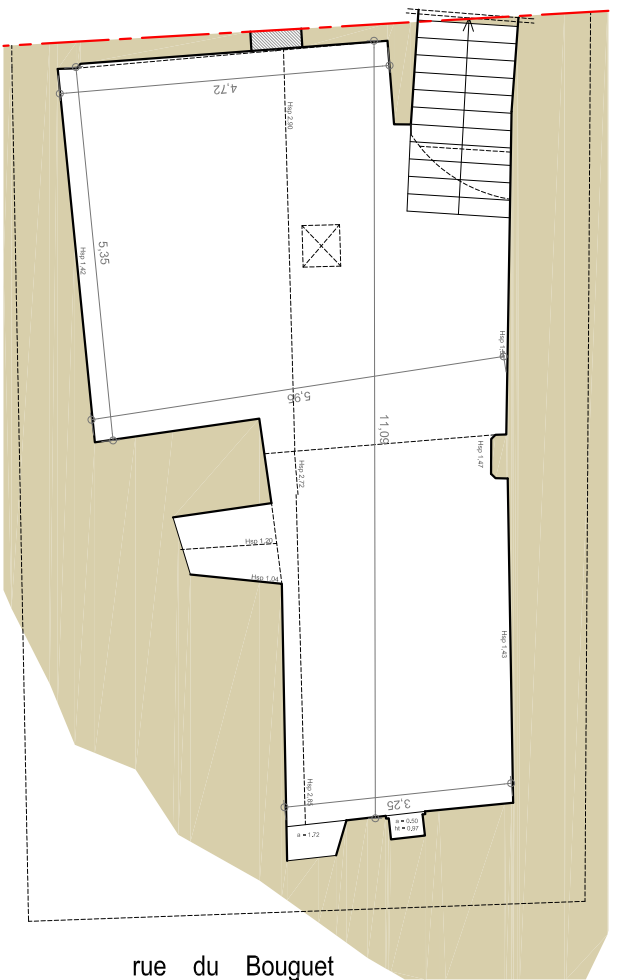


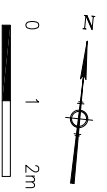
Tableau des surfaces

### SURFACES HABITABLES PROJETEES :

Niveaux	Pieces	Surfaces habitables	dont Rgt
R-1	Cave	0,00 m <sup>2</sup>	47,40 m <sup>2</sup>
	Entree	2,00 m <sup>2</sup>	0,00 m <sup>2</sup>
	Séjour	22,30 m <sup>2</sup>	0,00 m <sup>2</sup>
	Coin Cuisine	4,20 m <sup>2</sup>	0,00 m <sup>2</sup>
	SDE	3,40 m <sup>2</sup>	0,00 m <sup>2</sup>
	Chambre	9,60 m <sup>2</sup>	0,00 m <sup>2</sup>
RDC	Annexe		
	Coin Bureau	9,05 m <sup>2</sup>	0,00 m <sup>2</sup>
	Cellier / Buanderie	10,35 m <sup>2</sup>	0,00 m <sup>2</sup>
	<b>TOTAL</b>	<b>60,90 m<sup>2</sup></b>	<b>47,40 m<sup>2</sup></b>



RDC



Le présent plan exprime la figure et les dispositions générales de l'appartement.  
Celles-ci sont susceptibles de variation en fonction des nécessités techniques et sous réserve d'accord des services d'urbanisme, des Architectes des Bâtiments de France (STAP) et de la DRAC (CRMH).