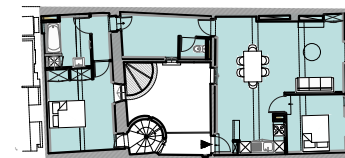


IMMEUBLE 1 RUE DU BOURGUET

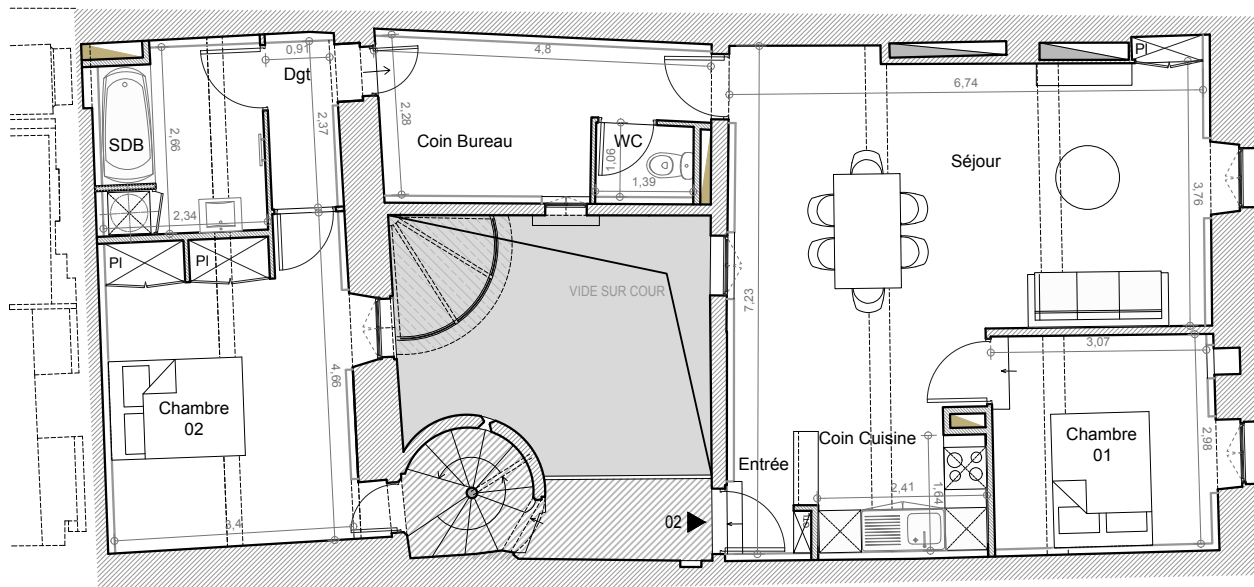
30400 - VILLENEUVE-LÈS-AVIGNON

PROPOSITION D'AMENAGEMENT - Indice A
Lot 02 Type T 4

PLAN DE NIVEAU



R+1



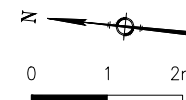
02
rue du Bourguet

R+1

Tableau des surfaces

SURFACES HABITABLES PROJETEES :

Niveau	Pièces	Surfaces habitables	dont Rgt
R+1	Entrée	1.65 m ²	0.00 m ²
	Coin Cuisine	5.00 m ²	0.00 m ²
	Séjour	28.45 m ²	0.00 m ²
	Chambre 01	9.15 m ²	0.00 m ²
	WC	1.35 m ²	0.00 m ²
	Coin Bureau	8.35 m ²	0.00 m ²
	Dgt	2.10 m ²	0.00 m ²
	SDB	5.85 m ²	0.45 m ²
	Chambre 02	14.50 m ²	1.30 m ²
	TOTAL	76.40 m²	1.75 m²



Le présent plan exprime la figure et les dispositions générales de l'appartement.
Celles-ci sont susceptibles de variation en fonction des nécessités techniques et sous réserve d'accord des services d'urbanisme, des Architectes des Bâtiments de France (STAP) et de la DRAC (CRMH).