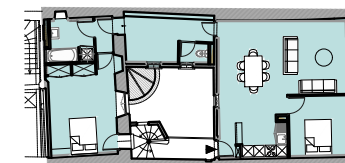


IMMEUBLE 1 RUE DU BOURGUET

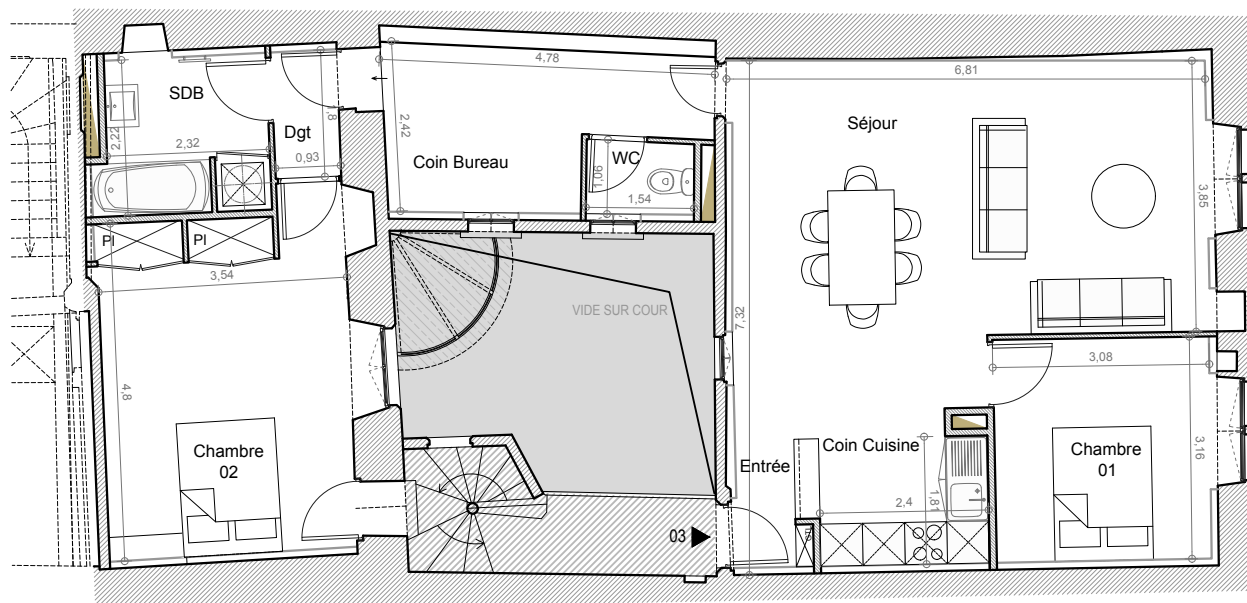
30400 - VILLENEUVE-LÈS-AVIGNON

PROPOSITION D'AMENAGEMENT - Indice A
Lot 03 Type T 4

PLAN DE NIVEAU



R+2



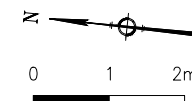
rue du Bourguet

R+2

Tableau des surfaces

SURFACES HABITABLES PROJETEES :

Niveau	Pièces	Surfaces habitables	dont Rgt
R+2	Entrée	1.70 m ²	0.00 m ²
	Coin Cuisine	5.50 m ²	0.00 m ²
	Séjour	29.90 m ²	0.00 m ²
	Chambre 01	9.50 m ²	0.00 m ²
	WC	1.55 m ²	0.00 m ²
	Coin Bureau	8.50 m ²	0.00 m ²
	Dgt	1.65 m ²	0.00 m ²
	SDB	5.10 m ²	0.55 m ²
	Chambre 02	17.15 m ²	1.30 m ²
	TOTAL	80.55 m²	1.85 m²



Le présent plan exprime la figure et les dispositions générales de l'appartement.
Celles-ci sont susceptibles de variation en fonction des nécessités techniques et sous réserve d'accord des services d'urbanisme, des Architectes des Bâtiments de France (STAP) et de la DRAC (CRMH).